



ダウンロードはこちら



USBメモリ

USB3.0-SATA変換LSIボード

シリコンFDD
F235SD F135UF

プレ・コンプライアンステストサービス

USB開発支援機器
DTE1U2 DTC1U3

Androidファイルマネージャー(ファイラー)アプリ

MLUSBマウンタ

エムエルユーエスピー



会社概要 | Company Profile



MLUSBマウンタは、スマホ・タブレットのファイル操作・整理ができる日本製のファイルマネージャーアプリ(ファイラー)です。独自技術の「MLFS(MediaLogic FileSystem)」が、お客様の「なぜできないの?」を解決します。



Nexusなどファイル持ち出しができない環境でUSB機器が使えます!

MLUSBマウンタなら、SDカードやUSB機器が使えなくて困っていたNexusユーザーも、自由自在にファイルを整理できます。直観的な操作とUSB機器の利用で、Nexusの使い勝手を向上させます。またSDカードへの書き込みが制限されたAndroid 4.4以上の環境でも、USB接続のSDカードリーダーを利用すればSDカードへの書き込みが行えます。

PCのUSBハードディスクも(NTFS/exFATフォーマット)使えます!

NTFS、exFATをサポートしたMLUSBマウンタなら、これまで読めなかったPCのファイルも、簡単に扱うことができます。PCのお気に入りのファイルもスマホと一緒に持ち運ぶことができます。

New スマホ・タブレットのコンテンツをテレビの大画面で楽しめます! ※アプリ内購入

Google Cast機能搭載のMLUSBマウンタなら、Android(スマホ・タブレット)に保存されているコンテンツをChromecastやNexus Playerなどにキャストしてテレビの大画面で見ることができます。

USB OTGケーブルで接続したUSBデバイスのコンテンツもキャストできます。

New BD/DVDドライブやISOファイルを利用できます! ※アプリ内購入

UDF/ISOマウント機能搭載のMLUSBマウンタなら、USB OTGケーブルで接続したBD/DVDドライブが利用できます。また、ISOファイルをBD/DVDメディアとしてマウントできます。

BD/DVDメディアからISOファイルを作成可能です。(著作権保護されたメディアは対応していません)

会社名 株式会社メディアロジック

所在地 〒939-1119
富山県高岡市オフィスパーク5番 富山県産業高度化センター

事業内容 PC及びPC周辺機器、スマートデバイス利用技術の研究開発、製造、販売、組み込みシステムのトータル開発、ハードウェア・ソフトウェアの受託開発

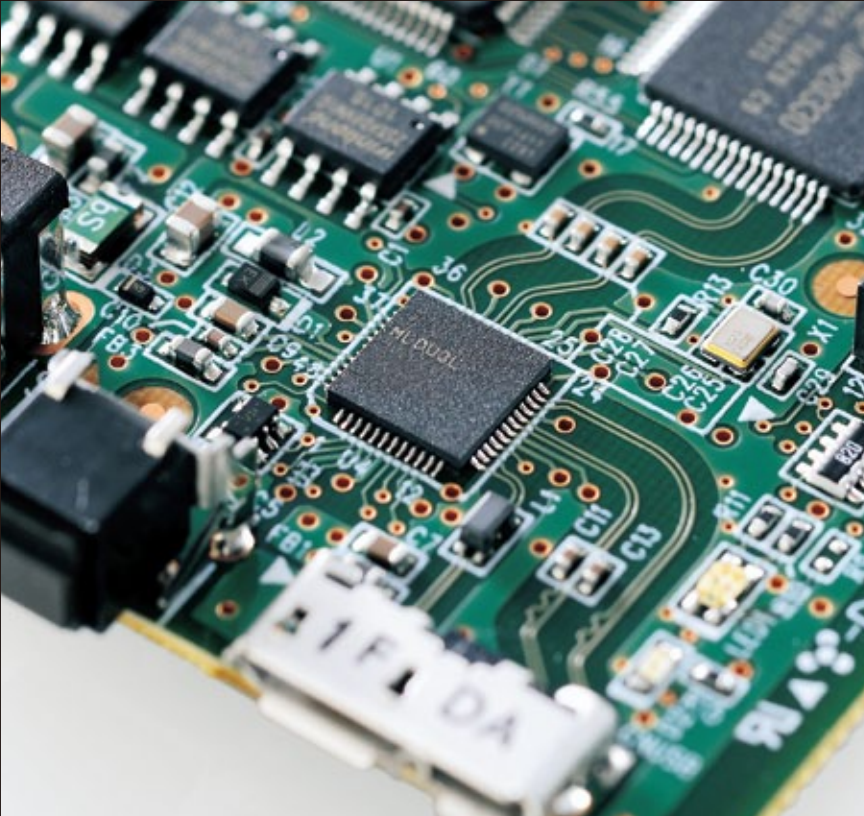
- 各種プロトコル変換LSIの販売
- カスタムLSIの開発、製造、販売
- ファームウェア・ドライバ・アプリケーションソフトの開発、販売
- ストレージ製品や開発者向けキットの製品企画、開発、製造、販売
- USB3.0/SATA 6Gbps プレ・コンプライアンステストサービス、技術サポート
- ハードウェア・ソフトウェアの製品企画、受託開発

特許	特許番号	発明の名称
	JP 4242245	フラッシュROM制御装置
	JP 5074676	デバイスコントローラ
	JP 4391548	デバイスコントローラ
	US 8370857	
	EP 2151764	
	DE 602007028885.1	
	FR 2151764	
	GB 2151764	
	CN 101652765	
	JP 4391569	情報処理システム
	JP 4959766	デバイスドライバ
	JP 4940380	情報処理装置、およびプログラム

SeeQVault、および SeeQVaultロゴは、NSM Initiatives LLCの商標です。
Android、Google、Google Play、Nexus、ChromecastおよびNexus Playerは、Google Inc.の商標です。
その他の会社名、商品名や製品名は、それぞれ各社の商標または登録商標です。

www.medialogic.co.jp

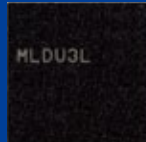
info@medialogic.co.jp



USB3.0 to SATA 6Gbps変換LSI

MLDU3L

エムエルディーユー3エル



MLDU3Lは、SATA 6GbpsデバイスをUSB3.0デバイスに変換するブリッジLSIです。SATA HDD/SSDはもちろんのこと、DVDやBlu-rayDiscなどのオプティカルデバイスにも対応。新たに次世代コンテンツ保護規格 SeeQVaultに対応しました。柔軟なファームウェア開発により独自の拡張機能(※)や、お客様の要求仕様にあわせた開発を提供します。

- ホストインターフェース USB 3.0(5Gbps対応)
- デバイスインターフェース SATA 6Gbps
ATA/ATAPI device対応、NCQ(Native Command Queuing)対応
- USBマストレージクラス準拠
UAS(USB Attached SCSI)/BOT(Bulk Only Transport)プロトコルに対応
- 10本のGPIO搭載
- +5V単一電源(3.3V、1.0Vの2つのボルテージレギュレータ内蔵)
- 48ピンQFN(□6mm×6mm)

※独自のファームウェア機能例

スマートマウント

1台のハードディスクに複数の仮想化されたハードディスク、DVD、USBメモリなどを自由自在に構築することができ、必要な時に必要な仮想デバイスをマウントし、あたかも沢山のハードディスクやリムーバブルストレージが存在しているように見せるストレージ仮想化技術です。ファームウェア内に仮想化アプリを実装しており、ReadyGoで使用可能です。

*動作可能OS WindowsXP(32bit)、Vista、7、8/8.1(32/64bit)

スマートセキュリティ

NFCチップの搭載により、ハードディスクのロック、アンロック、セキュリティアプリのインストールなどを自動化、簡単化します。NFC搭載のAndroidスマートフォン/タブレット機器を鍵デバイスとして使用することができ、簡単でかつ堅牢なセキュリティを実現します。



2.5" ハードディスクドライブ

3.5" ハードディスクドライブ

ハードディスク側 ▶

◀ テレビ側

シーキューボルト

次世代コンテンツ保護規格 SeeQVault対応変換アダプター

SQVA

スキューバ



MLDU3Lは、SeeQVault対応USB-SATA変換LSIで、USB3.0(5Gbps)→SATA 6Gbpsに、業界で初めて対応しました。「SQVA-SATA」、「SQVA-USB」をご利用いただくことで、お客様のSeeQVault対応製品の開発工数を削減できます。また、お客様の製品にあわせた基板・ファームウェアの開発も受託します。

SQVA-SATA

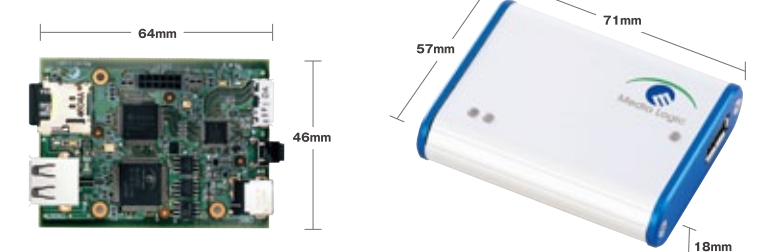
「SQVA-SATA」は、SeeQVaultに対応したUSB3.0-SATA 6Gbps変換アダプターです。本アダプターを使用することで、簡単にSeeQVault対応USBハードディスク・SSDを開発することができます。USB3.0(5Gbps)、SATA 6Gbpsに対応しているため(業界初)、ハードディスクを高速にアクセスできます。



- LED: x1 ●コネクタ・インターフェース: テレビ側 microB端子 (USB3.0)x1・USB3.0(5Gbps)準拠 / HDD側 SATA 6Gbps Backplane Connector x1・SATA Rev.3.0 (6Gbps)準拠 ●電源: 5V

SQVA-USB

「SQVA-USB」は、SeeQVaultに対応したUSB2.0-USB2.0変換アダプターです。本アダプターをUSBハードディスクにセットすることで、簡単にSeeQVault対応のハードディスクを構築できます(業界初)。



- スイッチ: x1 ●LED: x2 ●コネクタ・インターフェース: テレビ側 標準B端子 (USB2.0)x1・USB2.0(480Mbps)準拠 / HDD側 標準A端子 (USB2.0)x1・USB2.0(480Mbps)準拠 ●電源: 5V

本装置とベアリングできるハードディスクは1台のみです。ハードディスクを交換しベアリングした場合には前のハードディスクは使用できなくなります。



2.5" ハードディスクドライブ

USBターゲット側

制御PC側

USBホスト側

New

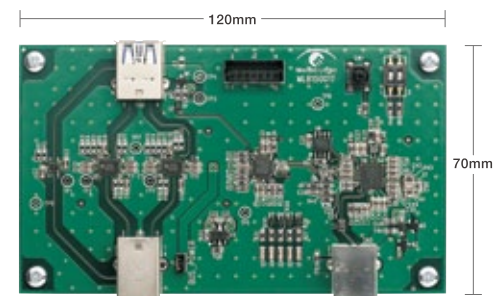
USBケーブル挿抜試験装置

DTC2U3

ディーディーシー2ユー3

USBケーブル挿抜試験装置(DTC2U3)は、USB3.0/USB2.0のホスト・デバイス間に設置し、USBケーブルの接続・切断の電気的なエミュレーション、ならびにCRCエラーの誘発を行う装置です。USBケーブル挿抜時やCRCエラー発生時の不具合抽出、再現ができますので、開発や検査の効率化に使用できます。

- USBケーブルの電気的な接続・切断エミュレーション、またはCRCエラーの誘発を行います。
- 各種USB処理(接続・切断、エラー誘発)を自動実行する各種動作モードを搭載しています。
- 各種USB処理(接続・切断、エラー誘発)は、本体搭載のプッシュボタンから制御可能です。
- 各種USB処理(接続・切断、エラー誘発)の設定や、自動処理手順はスクリプトを作成いただくことでカスタマイズできます。※別売の「処理スクリプト書き込みツール」が必要です。



- ボタン: x1 ●スイッチ: x1 ●LED: x5 ●コネクタ・インターフェース: USBターゲット側 標準A端子 (USB3.0)x1・USB3.0(5Gbps)準拠 / USBホスト側 標準B端子 (USB3.0)x1・USB3.0(5Gbps)準拠 / 制御PC側 標準B端子・USB2.0(480Mbps)準拠 ●電源: 5V

動作モード

- 手動USB挿抜モード: プッシュスイッチを押した時、USBケーブルの切断(または接続)を行います。
- 自動USB挿抜モード: 10秒間隔で、USBケーブルの接続、切断を繰り返します。
- 手動USBエラー誘発モード: プッシュスイッチを押した時、USBエラーを誘発します。
- 自動USBエラー誘発モード: 10秒間隔で、USBエラーを誘発します。